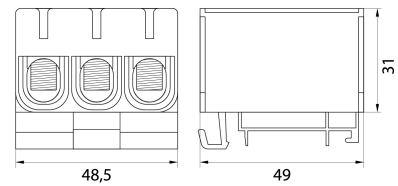
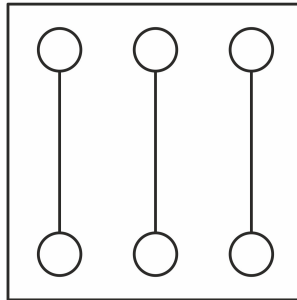
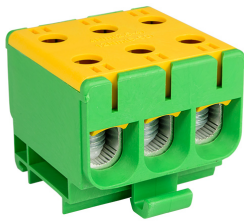


Złączka przelotowa WLZ35/3x50/z

Zaciski trójtrowe/rozdzielne z wysokiej jakości osłoną , wykonaną z niepalnego tworzywa PA6 GF25. Wkłady wykonane z Aluminium cynowanego. Zaciski przygotowane do montażu na szynach TH35 lub bezpośrednio do powierzchni płaskich przy pomocy wkrętów z niskimi łbami. Do montażu niezbędne są klucze sześciokątne (imbusy). Każda złączka występuje w trzech kolorach: niebieskim, szarym oraz żółto-zielonym.



Informacje ogólne

ID produktu	48.352
GTIN/EAN	5901769019294
Nazwa producenta	ELEKTRO-PLAST OPATÓWEK
ID produktu wg producenta	48.352
Grupa rabatowa producenta	B

Opis ETIM

Klasa	Złączka szynowa przelotowa (EC000897)
Grupa	Złączki szynowe / zaciski do montażu na szynie (EG000012)
Przekrój przyłączanego przewodu linkowego bez końcówki tulejkowej	2,5..50 mm ²
Przekrój przyłączanego przewodu linkowego z końcówką tulejkową	2,5..50 mm ²
Przekrój przyłączanego przewodu jednodrutowego	2,5..50 mm ²
Przekrój przyłączanego przewodu wielożyłowego	2,5..50 mm ²
Prąd znamionowy In	145 A
Napięcie znamionowe	690 V
Rodzaj połączenia elektrycznego 1	Połączenie śrubowe
Rodzaj połączenia elektrycznego 2	Połączenie śrubowe
Liczba poziomów	1
Liczba zacisków na poziom	6
Do instalacji	Aluminium/miedź

Sposób montażu	Szyna montażowa DIN TH-35 mm
Szerokość	0,049 mm
Wysokość	0,0485 mm
Głębokość	0,031 mm
Kolor	Zielono-żółty

Linki MIME

Zdjęcie produktu	https://www.elektro-plast.pl/pub/Image/products/48.352.jpg
Zdjęcie produktu	https://www.elektro-plast.pl/pub/Image/schematy/WLZ_schemat_elektryczny.jpg
Rysunek wymiarowy	https://www.elektro-plast.pl/pub/Image/schematy/48.352.jpg